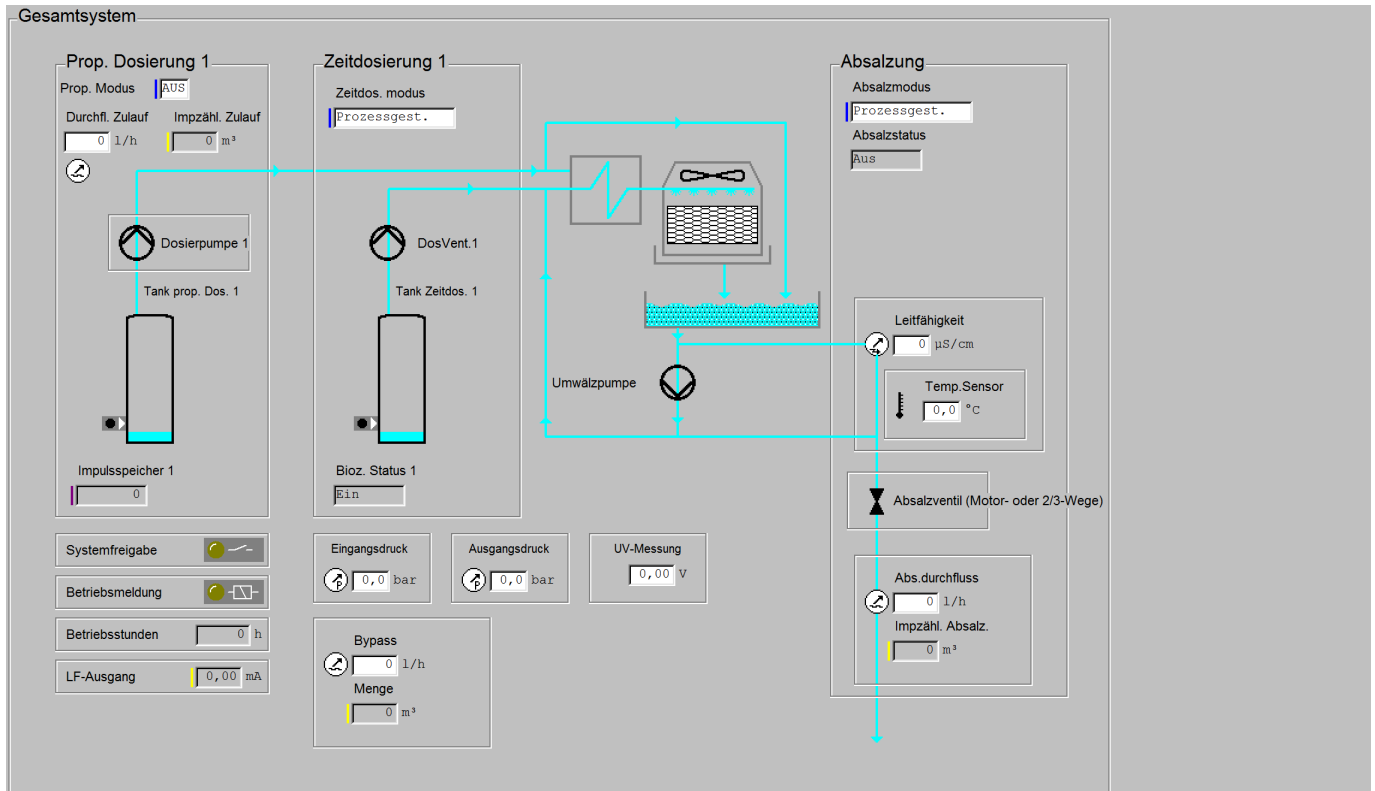


aquaSOLUT

ABSALZAUTOMATIK und DOSIERSTEUERUNG für KÜHL-
TÜRME und LUFTWÄSCHER

DWH_DES128-BC200-30



aquaSOLUT® DESAL ist eine Absalz- und Dosiersteuerung modernster Gerätegeneration zur vollautomatischen Überwachung und Konditionierung der Umlaufwasserqualität in Kühltürmen, Luftwäschern, Nassabscheidern und Verdunstungskühlanlagen.

Der umfangreiche Funktionsumfang mit Plausibilitätsprüfungen, Dokumentations- und Speichermöglichkeiten sowie diversen Schnittstellen zur Kommunikation mit übergeordneten Leitsystemen erfüllt alle Anforderungen, die sich aus der Rechtsverordnung zum Bundes Immissionsschutzgesetz (42. BImSchV) an den steuerungstechnischen Betrieb offener Kühlkreisläufe ergeben. Soll-, Alarm- und Einstellwerte sind über ein großes grafisches Display mit übersichtlicher Menüführung frei programmierbar. Integrierte Speichermedien schützen Einstellungen, aufgezeichnete Messwerte und protokollierte Zustandsmeldungen dauerhaft vor Datenverlust.

Zum Lieferumfang gehört eine Visualisierungs- und Bediensoftware für Windows PC. Das Tool erleichtert die Parametrierung und speichert Einstellungen zur Dokumentation in einer Parameterdatei, die komfortabel vom PC auf das Steuergerät übertragen wird. Im offline Modus können Sie die Einstellungen Ihrer Installation testen und auf Plausibilität prüfen. Besteht eine Netzwerkverbindung zum Steuergerät (z.B. LAN, WLAN, USB, Ethernet) lassen sich aquaSOLUT® Produkte im online Betrieb lokal oder über das Internet visualisieren, fernsteuern und mit gängigen Cloud-Systemen koppeln.

Funktionsumfang

- Dosierungen für Härte- und Korrosionsschutzmittel, proportional zum Zusatzwasser (Unter-/Übersetzung)
- Leermeldung für alle Dosiermittelbehälter
- Steuerung des Absalzprozesses anhand der Leitfähigkeit des Umlaufwassers
- Verriegelung der Absalzung während und nach einer Zeitdosierung
- Verriegelung der Absalzungen von extern durch Schalteingang
- Verriegelung der proporzionalen Dosierung während der Absalzung und Nachdosierung
- Wartungsmeldung anhand einstellbarer Intervalle
- Zeitdosierungen mit flexibler Wochen-/Jahresschaltuhr
- anschließbarer induktiver LF-Sensor und temperaturkompensierte Anzeige und Auswertung der Leitfähigkeit. Plausibilitätsprüfungen zur Erkennung von Sensor- und Kabeldefekten.
- anschließbarer konduktiver 2-Elektroden- LF-Sensor mit temperaturkompensierter Anzeige und Auswertung der Leitfähigkeit. Plausibilitätsprüfungen zur Erkennung von Sensor- und Kabeldefekten.

Technische Eigenschaften

- Ansehen der Protokollierung auf dem Steuergerät
- Anzeige der Datenaufzeichnung auf dem Steuergerät
- Daten-Kopplung zu Automatisierungs- und Cloud-Systemen (zusteckbare Schnittellen RSxxx, LAN, WLAN).
- Integrierte Bedieneroberfläche zur Funktionssteuerung, Parametrierung und Diagnose.
- Lokale, permanente Datenaufzeichnung vom Meßwerten und Systemstatus auf SD-Karte
- Mehrsprachige Bedieneroberfläche, standardmäßig Deutsch und Englisch. Weitere auf Anfrage.
- PC-Software zur Fernbedienung, Parametrierung, Diagnose, Datenaufzeichnung und Simulation
- Protokollierung von Ein-/Ausnagzuständen und Einstellungen auf SD-Karte

Anschließbare Sensoren und Aktoren

- | | |
|---|--|
| • Analogausgang (Wertweitergabe an ZLT, Stellventile) | 0/4...20mA bzw. 0...10V |
| • Betriebsmeldeausgang | Relaiswechselkontakt, 4A/250Vac |
| • Dosierausgang, proportional | über Analogausgang mit Zusatzmodul |
| • Dosiermittelbehälter "Prop", Füllstandsmesseingang | für potentialfreien Kontakt |
| • Dosiermittelbehälter "Zeit", Füllstandsmesseingang | für potentialfreien Kontakt |
| • Durchflussmesseingang | Hallsensor/ Reedkontakt |
| • Durchflussmesseingang | Hallsensor/ Reedkontakt |
| • Durchflussmesseingang | Hallsensor/ Reedkontakt |
| • Leitfähigkeitsmessung, induktiv | ext. Sensor mit 0/4..20mA Ausgang |
| • Leitfähigkeitsmessung, konduktiv | 2-Elektroden LF-Sensor, K=1 / 0.1 / 0.01 |
| • Schaltausgang System-Umwälzpumpe | Relais, versorgungsschaltend, 5A |
| • Schaltausgang für Absalz-/Motorventil | Wechselkontakt, versorgungsschaltend 4A |
| • Störmeldeausgang | Relaiswechselkontakt, 4A/250Vac |
| • Temperaturmesseingang | für Sensoren KTY, PT100, PT1000 |

Technische Daten

Gehäuse

Bocard200, hohe Ausf., mit Scharnier
Bopla GmbH
229mm x 204mm x 116mm (BxTxH)
IP65
ABS
< 1 kg

Display

Grafikdisplay
2,8 Zoll
128x64 Pixel, monochrom
Farbhintergrund zur Statusanzeige
4 Folientasten

Versorgung

Hauptversorgung von extern
100 ... 240Vac
5A AC
30mA AC
50 ... 60Hz
extern erforderliche Absicherung: max. 10A

eB1.Ausgangsversorgung
Ausgangsversorgung von extern
230V AC
5A AC/DC
< 1mA

Kontakt

IMACS GmbH

Alfred-Nobel-Straße 2
D-55411 Bingen am Rhein

+49 (0)6721-48035-0

www.imacs-gmbh.com
info@imacs-gmbh.de