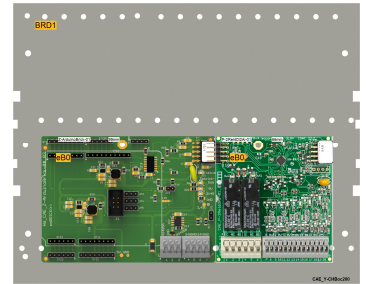


**Fehler! Kein gültiger Dateiname.**  
**Fehler! Kein gültiger Dateiname.**  
**Fehler! Kein gültiger Dateiname.**



NO\_PICTURE\_FOUND

**Fehler! Kein gültiger Dateiname.**

## **Funktionsumfang**

- PC-Software zur Fernbedienung, Parametrierung, Diagnose, Datenaufzeichnung und Simulation
- Daten-Kopplung zu Automatisierungs- und Cloud-Systemen (zusteckbare Schnittstellen RSxxx, LAN, WLAN).
- Integrierte Bedieneroberfläche zur Funktionssteuerung, Parametrierung und Diagnose.
- Mehrsprachige Bedieneroberfläche, standardmäßig Deutsch und Englisch. Weitere auf Anfrage.
- Lokale, permanente Datenaufzeichnung vom Messwerten sowie Systemstatus auf  $\mu$ SD-Karte
- Anzeige der Datenaufzeichnung auf dem Steuergerät

## **Anschließbare Sensoren und Aktoren**

## Technische Daten

GehäuseFehler! Kein gültiger Dateiname.  
VersorgungFehler! Kein gültiger Dateiname.

DisplayFehler! Kein gültiger Dateiname.

## Kontakt

emBrick GmbH

Alfred-Nobel-Straße 2  
D-55411 Bingen am Rhein

+49 (0)6721-48035-70

<https://www.embrick.de/>  
[https://www.embrick.de/shop/  
support@embrick.de](https://www.embrick.de/shop/support@embrick.de)