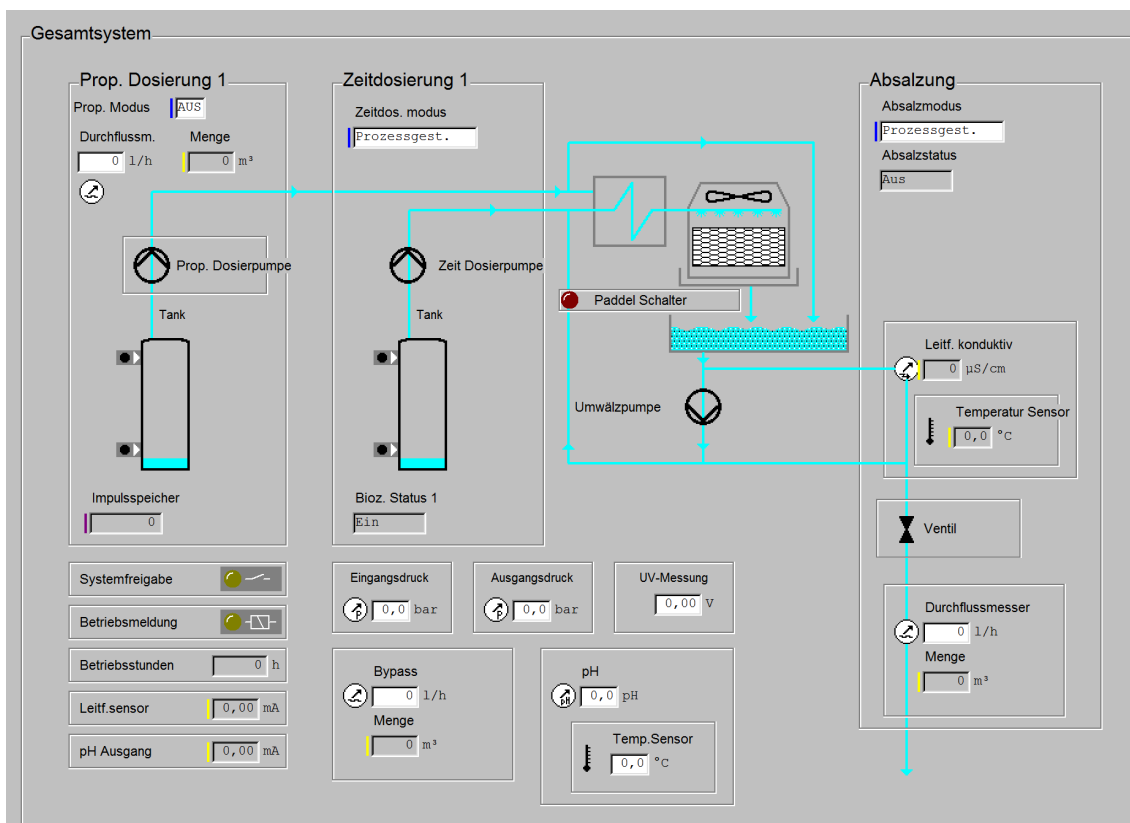
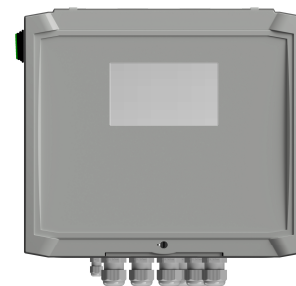


aquaSOLUT

Absalzsteuerung

DWH_DES480-BC310-50



aquaSOLUT® DESAL ist eine Absalz- und Dosiersteuerung modernster Gerätegeneration zur vollautomatischen Überwachung und Konditionierung der Umlaufwasserqualität in Kühltürmen, Luftwäschern, Nassabscheidern und Verdunstungskühlanlagen.

Der umfangreiche Funktionsumfang mit Plausibilitätsprüfungen, Dokumentations- und Speichermöglichkeiten sowie diversen Schnittstellen zur Kommunikation mit übergeordneten Leitsystemen erfüllt alle Anforderungen, die sich aus der Rechtsverordnung zum Bundes Immissionsschutzgesetz (42. BImSchV) an den steuerungstechnischen Betrieb offener Kühlkreisläufe ergeben. Soll-, Alarm- und Einstellwerte sind über ein großes grafisches Display mit übersichtlicher Menüführung frei programmierbar. Integrierte Speichermedien schützen Einstellungen, aufgezeichnete Messwerte und protokollierte Zustandsmeldungen dauerhaft vor Datenverlust.

Zum Lieferumfang gehört eine Visualisierungs- und Bediensoftware für Windows PC. Das Tool erleichtert die Parametrierung und speichert Einstellungen zur Dokumentation in einer Parameterdatei, die komfortabel vom PC auf das Steuergerät übertragen wird. Im offline Modus können Sie die Einstellungen Ihrer Installation testen und auf Plausibilität prüfen. Besteht eine Netzwerkverbindung zum Steuergerät (z.B. LAN, WLAN, USB, Ethernet) lassen sich aquaSOLUT® Produkte im online Betrieb lokal oder über das Internet visualisieren, fernsteuern und mit gängigen Cloud-Systemen koppeln.

Funktionsumfang

- Wartungsmeldung anhand einstellbarer Intervalle
- Verriegelung der Absalzungen von extern durch Schalteingang
- anschließbarer induktiver LF-Sensor und temperaturkompensierte Anzeige und Auswertung der Leitfähigkeit. Plausibilitätsprüfungen zur Erkennung von Sensor- und Kabeldefekten.
- Dosierungen für Härte- und Korrosionsschutzmittel, proportional zum Zusatzwasser (Unter-/Übersetzung)
- Verriegelung der proporzionalen Dosierung während der Absalzung und Nachdosierung
- Zeitdosierungen mit flexibler Wochen-/Jahresschaltuhr
- Verriegelung der Absalzung während und nach einer Zeitdosierung
- Leermeldung für alle Dosiermittelbehälter
- Steuerung des Absalzprozesses anhand der Leitfähigkeit des Umlaufwassers
- anschließbarer konduktiver 2-Elektroden- LF-Sensor mit temperaturkompensierter Anzeige und Auswertung der Leitfähigkeit. Plausibilitätsprüfungen zur Erkennung von Sensor- und Kabeldefekten.
- integrierter pH-Sensor-Eingang mit temperaturkompensierter Anzeige und Bewertung für den Anschluss von Glaselektroden.

Technische Eigenschaften

- Daten-Kopplung zu gängigen Automatisierungsplattformen und Cloud-Systemen über integrierte Schnittstellen (RSxxx, LAN).
- großes, vollgrafisches Touch-Display
- Remote-Bedienung per Standard-Browser
- Ansicht der Aufzeichnung in grafischer Form
- permanente Datenaufzeichnung und Übertragung dieser in bekannte Cloud Systeme
- PC-Software zur Fernbedienung, Parametrierung, Diagnose, Datenaufzeichnung und Simulation
- Integrierte Bedieneroberfläche zur Funktionssteuerung, Parametrierung und Diagnose.
- Mehrsprachige Bedieneroberfläche, standardmäßig Deutsch und Englisch. Weitere auf Anfrage.
- Lokale, permanente Datenaufzeichnung vom Meßwerten und Systemstatus auf SD-Karte
- Anzeige der Datenaufzeichnung auf dem Steuergerät
- Protokollierung von Ein-/Ausgangszuständen und Einstellungen auf SD-Karte
- Ansehen der Protokollierung auf dem Steuergerät

Anschließbare Sensoren und Aktoren

- | | |
|---|------------------------------------|
| • Analogausgang (Wertweitergabe an ZLT, Stellventile) | 0/4...20mA bzw. 0...10V |
| • Betriebsmeldeausgang | Relaiswechselkontakt, 4A/250Vac |
| • Dosierausgang, proportional | über Analogausgang mit Zusatzmodul |
| • Dosiermittelbehälter Füllstandsmesseingang | für potentialfreien Kontakt |
| • Dosiermittelbehälter Füllstandsmesseingang | für potentialfreien Kontakt |
| • Durchflussmesseingang | Hallsensor/ Reedkontakt |
| • Durchflussmesseingang | Hallsensor/ Reedkontakt |
| • Durchflussmesseingang | Hallsensor/ Reedkontakt |
| • Durchflussmesseingang | Hallsensor/ Reedkontakt |
| • Leitfähigkeitsmessung, induktiv | ext. Sensor mit 0/4..20mA Ausgang |

- Leitfähigkeitsmessung, konduktiv
- Schaltausgang System-Umwälzpumpe
- Schaltausgang für Absalz-/Motorventil
- Störmeldeausgang
- Temperaturmesseingang
- Temperaturmesseingang

2-Elektroden LF-Sensor, K=1 / 0.1 / 0.01
Relais, versorgungsschaltend, 5A
Wechselkontakt, versorgungsschaltend 4A
Relaiswechselkontakt, 4A/250Vac
für Sensoren KTY, PT100, PT1000
für Sensoren KTY, PT100, PT1000

Technische Daten

Gehäuse

BOCARD BCD310 UT
Bopla
324mm x 289mm x 145mm (HxTxB)
IP65
ABS Lichtgrau

Bocard310, hohe Ausf., mit Scharnier
Bopla GmbH
324mm x 242mm x 120mm (BxTxH)
IP65
ABS Lichtgrau
< 1 kg

Display

Grafikdisplay
4,3 Zoll
480x272 Pixel, 16M Farben, teilw. 65k per Softv
LED-Hintergrundbeleuchtung, dimmbar
Display / Touch-Bedienpanel, kapazitiv

Versorgung

Hauptversorgung von extern
100 ... 240Vac
5A AC
30mA AC
50 ... 60Hz
extern erforderliche Absicherung: max. 10A

eB1.Ausgangsversorgung
Ausgangsversorgung von extern
230V AC
5A AC/DC
< 1mA

eB1.Ausgangsversorgung
Ausgangsversorgung von extern
230V AC
5A AC/DC
< 1mA

eB1.Ausgangsversorgung
Ausgangsversorgung von extern
230V AC
5A AC/DC
< 1mA

eB2.Ausgangsversorgung
Ausgangsversorgung von extern

24V DC

3A DC

< 1mA

Kontakt

IMACS GmbH

Alfred-Nobel-Straße 2
D-55411 Bingen am Rhein

+49 (0)6721-48035-0

www.imacs-gmbh.com
info@imacs-gmbh.de