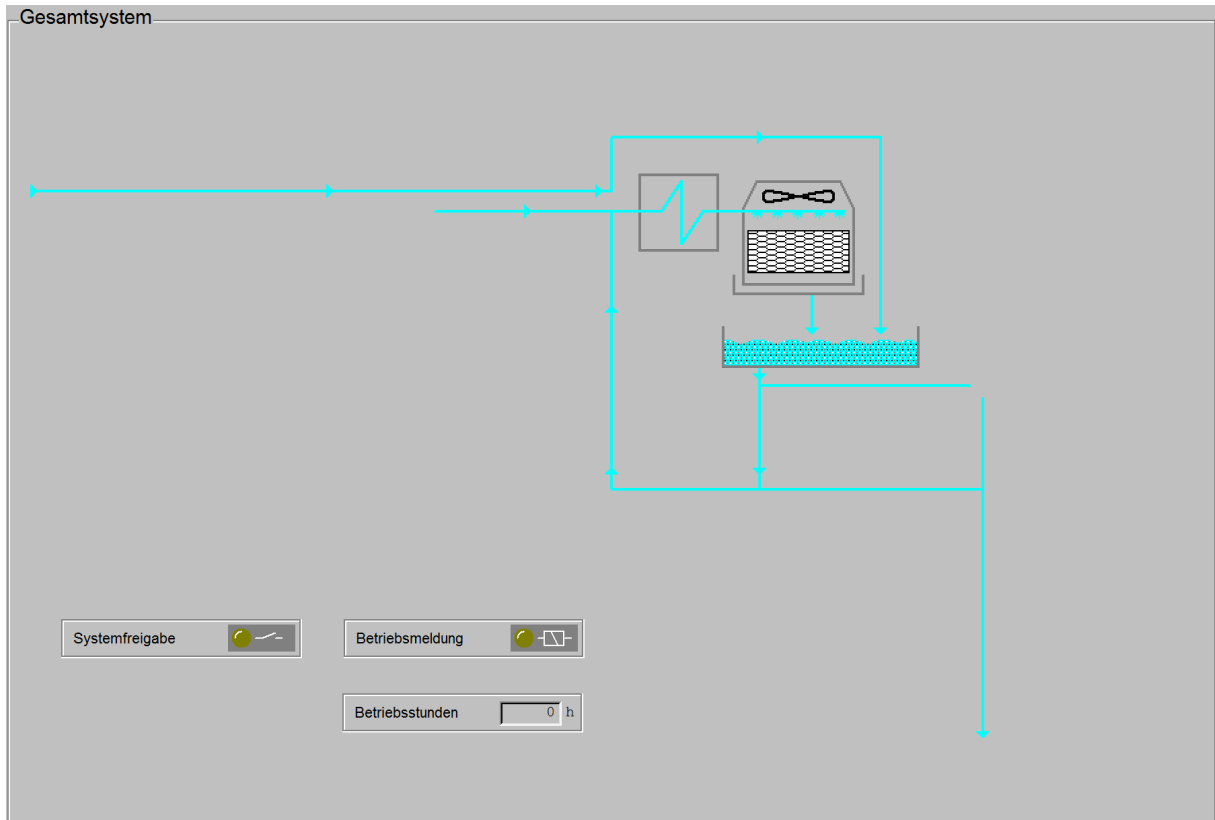


aquaSOLUT

Water MeasureAndControl\nSystem

DWH_MAC480-BC200-20



Dokumentation auf Anfrage
support@embrick.de

Funktionsumfang

- Dokumentation auf Anfrage
support@embrick.de
- anschließbarer konduktiver 2-Elektroden- LF-Sensor mit temperaturkompensierter Anzeige und Auswertung der Leitfähigkeit. Plausibilitätsprüfungen zur Erkennung von Sensor- und Kabeldefekten.

Technische Eigenschaften

- Daten-Kopplung zu gängigen Automatisierungsplattformen und Cloud-Systemen über integrierte Schnittstellen (RSxxx, LAN).
- großes, vollgrafisches Touch-Display
- Remote-Bedienung per Standard-Browser
- Ansicht der Aufzeichnung in grafischer Form
- permanente Datenaufzeichnung und Übertragung dieser in bekannte Cloud Systeme
- PC-Software zur Fernbedienung, Parametrierung, Diagnose, Datenaufzeichnung und Simulation
- Integrierte Bedieneroberfläche zur Funktionssteuerung, Parametrierung und Diagnose.
- Mehrsprachige Bedieneroberfläche, standardmäßig Deutsch und Englisch. Weitere auf Anfrage.
- Lokale, permanente Datenaufzeichnung vom Meßwerten und Systemstatus auf SD-Karte
- Anzeige der Datenaufzeichnung auf dem Steuergerät
- Protokollierung von Ein-/Ausgangszuständen und Einstellungen auf SD-Karte
- Ansehen der Protokollierung auf dem Steuergerät

Anschließbare Sensoren und Aktoren

- Betriebsmeldeausgang
- Leitfähigkeitsmessung, induktiv ext. Sensor mit 0/4..20mA Ausgang
- Leitfähigkeitsmessung, konduktiv 2-Elektroden LF-Sensor, K=1 / 0.1 / 0.01
- Relaisausgang für eine System-Umwälzpumpe, bsi 6A
- Stromausgang 0/4..20mA zur Weitergabe akt. Werte an eine ZLT
- Temperaturmesseingang für Sensoren KTY, PT100, PT1000

Technische Daten

Gehäuse

Bocard200, hohe Ausf., mit Scharnier
Bopla GmbH
229mm x 204mm x 116mm (BxTxH)
IP65
ABS, Graphitgrau, RAL 7024
< 1 kg

Display

Grafikdisplay
4,3 Zoll
480x272 Pixel, 16M Farben, teilw. 65k per Softv
LED-Hintergrundbeleuchtung, dimmbar
Display / Touch-Bedienpanel, kapazitiv

Versorgung

Hauptversorgung von extern
100 ... 240Vac
5A AC
30mA AC
50 ... 60Hz
extern erforderliche Absicherung: max. 10A

Kontakt

IMACS GmbH

Alfred-Nobel-Straße 2
D-55411 Bingen am Rhein

+49 (0)6721-48035-0

www.imacs-gmbh.com
info@imacs-gmbh.de