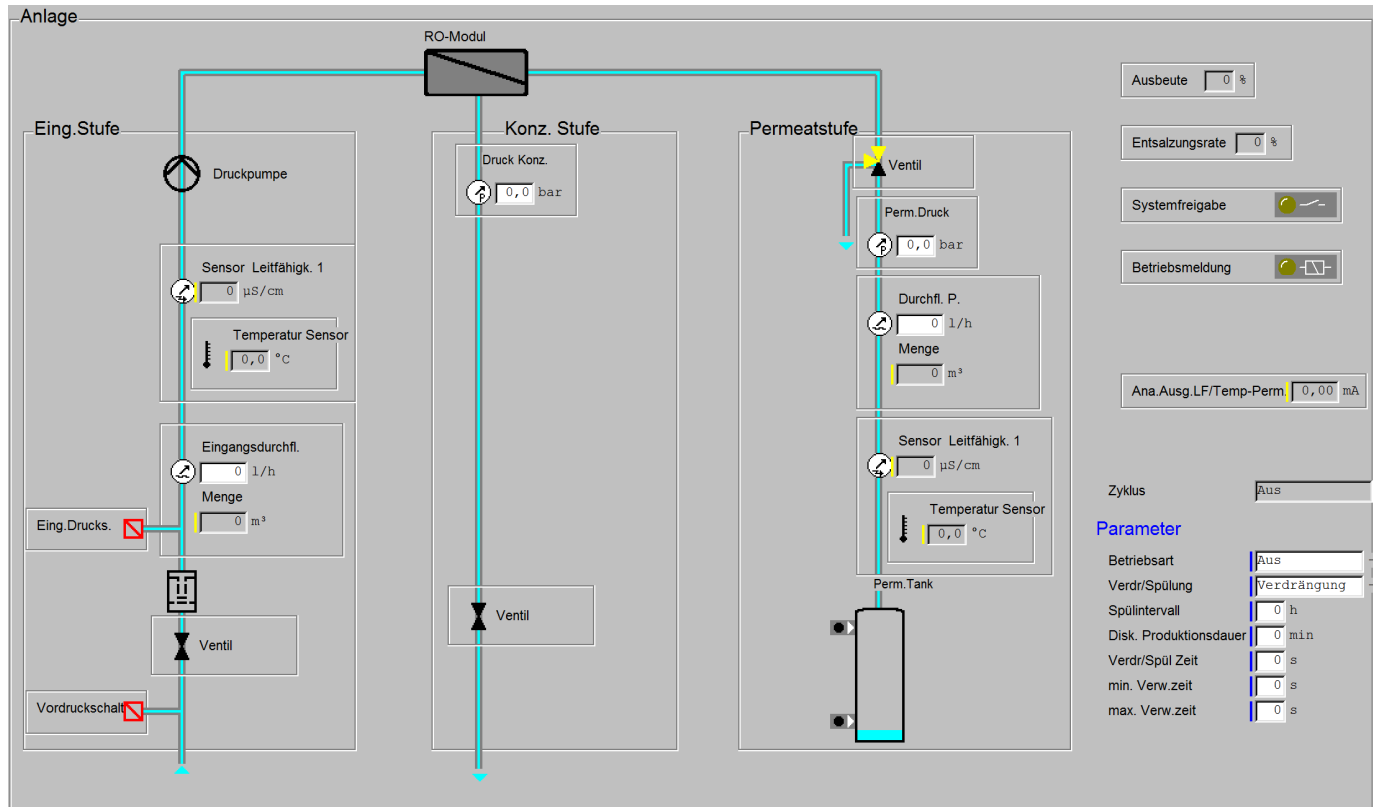


aquaSOLUT

Umkehrosmose-Steuerung

DWH_RO128-BC200-40



Das Steuergerät ist eine Umkehrosmosesteuerung modernster Generation zur Messung und Regelung der Leitfähigkeit des Permeat
 Es besitzt ein großes grafisches Display und Speichermedien zur Anzeige und Langzeitprotokollierung der Soll- und Istwerte, Alarmstatus und Parametrierung.
 Das Steuergerät beinhaltet umfangreiche Plausibilitätsprüfungen, eine frei einstellbare Alarmmeldeeinrichtung mit potentialfreiem Kontakt und Stromausgang zur Meldung und Fernanzeige an eine zentralen Leitwarte.
 Alle Soll-, Alarm- und Einstellwerte sind frei programmierbar und gegen Datenverlust dauerhaft geschützt.
 Verschiedene Datenschnittstellen und Kommunikationsdienste ermöglichen die Remote-Bedienung, Service-Tools und die Anbindung an externe Automatisierungen sowie die Kopplung mit gängigen Cloud-Systemen.

Funktionsumfang Fehler! Kein gültiger Dateiname.

Technische Eigenschaften

- PC-Software zur Fernbedienung, Parametrierung, Diagnose, Datenaufzeichnung und Simulation
- Daten-Kopplung zu Automatisierungs- und Cloud-Systemen (zusteckbare Schnittellen RSxxx, LAN, WLAN).
- Integrierte Bedieneroberfläche zur Funktionssteuerung, Parametrierung und Dignose.
- Mehrsprachige Bedieneroberfläche, standardmäßig Deutsch und Englisch. Weitere auf Anfrage.
- Lokale, permanente Datenaufzeichnung vom Meßwerten und Systemstatus auf SD-Karte
- Anzeige der Datenaufzeichnung auf dem Steuergerät
- Protokollierung von Ein-/Ausnagszuständen und Einstellungen auf SD-Karte
- Ansehen der Protokollierung auf dem Steuergerät

Anschließbare Sensoren und Aktoren

- | | |
|--|--|
| • Dosiermittelbehälter Füllstandsmesseingang | für potentialfreien Kontakt |
| • Durchflussmesseingang | Hallsensor/ Reedkontakt |
| • Durchflussmesseingang | Hallsensor/ Reedkontakt |
| • Leitfähigkeitsmessung, induktiv | ext. Sensor mit 0/4..20mA Ausgang |
| • Leitfähigkeitsmessung, induktiv | ext. Sensor mit 0/4..20mA Ausgang |
| • Leitfähigkeitsmessung, konduktiv | 2-Elektroden LF-Sensor, K=1 / 0.1 / 0.01 |
| • Leitfähigkeitsmessung, konduktiv | 2-Elektroden LF-Sensor, K=1 / 0.1 / 0.01 |
| • Temperaturmesseingang | für Sensoren KTY, PT100, PT1000 |
| • Temperaturmesseingang | für Sensoren KTY, PT100, PT1000 |

Technische Daten

Gehäuse

Bocard200, hohe Ausf., mit Scharnier
Bopla GmbH
229mm x 204mm x 116mm (BxTxH)
IP65
ABS, Graphitgrau, RAL 7024
< 1 kg

Display

Grafikdisplay
2,8 Zoll
128x64 Pixel, monochrom
Farbhintergrund zur Statusanzeige
4 Folientasten

Versorgung

Hauptversorgung von extern
100 ... 240Vac
5A AC
30mA AC
50 ... 60Hz
extern erforderliche Absicherung: max. 10A

eB1.Ausgangsversorgung
Ausgangsversorgung von extern
230V AC
5A AC/DC
< 1mA

Kontakt

IMACS GmbH

Alfred-Nobel-Straße 2
D-55411 Bingen am Rhein

+49 (0)6721-48035-0

www.imacs-gmbh.com
info@imacs-gmbh.de