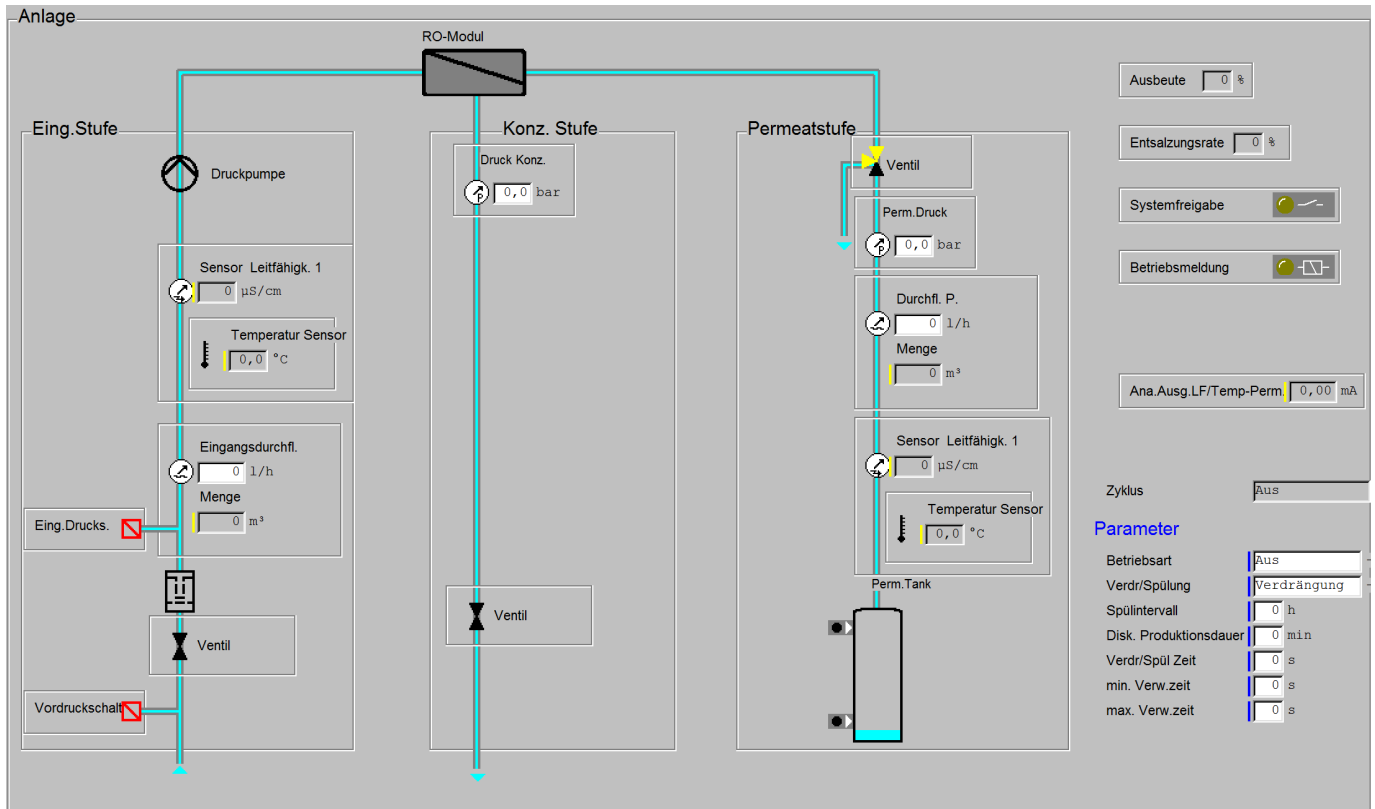
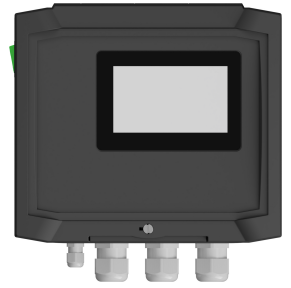


# aquaSOLUT

## Umkehrosmose-Steuerung

DWH\_RO480-BC200-40



Das Steuergerät ist eine Umkehrosmosesteuerung modernster Generation zur Messung und Regelung der ..... Leitfähigkeit des Permeat ..... .

Es besitzt ein großes grafisches Display und Speichermedien zur Anzeige und Langzeitprotokollierung der Soll- und Istwerte, Alarmstatus und Parametrierung.

Das Steuergerät beinhaltet umfangreiche Plausibilitätsprüfungen, eine frei einstellbare Alarmmeldeeinrichtung mit potentialfreiem Kontakt und Stromausgang zur Meldung und Fernanzeige an eine zentralen Leitwarte.

Alle Soll-, Alarm- und Einstellwerte sind frei programmierbar und gegen Datenverlust dauerhaft geschützt.

Verschiedene Datenschnittstellen und Kommunikationsdienste ermöglichen die Remote-Bedienung, Service-Tools und die Anbindung an externe Automatisierungen sowie die Kopplung mit gängigen Cloud-Systemen.

## Funktionsumfang Fehler! Kein gültiger Dateiname.

### Technische Eigenschaften

- Daten-Kopplung zu gängigen Automatisierungsplattformen und Cloud-Systemen über integrierte Schnittellen (RSxxx, LAN).
- großes, vollgrafisches Touch-Display
- Remote-Bedienung per Standard-Browser
- Ansicht der Aufzeichnung in grafischer Form
- permanente Datenaufzeichnung und Übertragung dieser in bekannte Cloud Systeme
- PC-Software zur Fernbedienung, Parametrierung, Diagnose, Datenaufzeichnung und Simulation
- Integrierte Bedieneroberfläche zur Funktionssteuerung, Parametrierung und Diagnose.
- Mehrsprachige Bedieneroberfläche, standardmäßig Deutsch und Englisch. Weitere auf Anfrage.
- Lokale, permanente Datenaufzeichnung vom Meßwerten und Systemstatus auf SD-Karte
- Anzeige der Datenaufzeichnung auf dem Steuergerät
- Protokollierung von Ein-/Ausgangszuständen und Einstellungen auf SD-Karte
- Ansehen der Protokollierung auf dem Steuergerät

### Anschließbare Sensoren und Aktoren

- |  |  |
|--|--|
| • Dosiermittelbehälter Füllstandsmesseingang | für potentialfreien Kontakt              |
| • Durchflussmesseingang                      | Hallsensor/ Reedkontakt                  |
| • Durchflussmesseingang                      | Hallsensor/ Reedkontakt                  |
| • Leitfähigkeitsmessung, induktiv            | ext. Sensor mit 0/4..20mA Ausgang        |
| • Leitfähigkeitsmessung, induktiv            | ext. Sensor mit 0/4..20mA Ausgang        |
| • Leitfähigkeitsmessung, konduktiv           | 2-Elektroden LF-Sensor, K=1 / 0.1 / 0.01 |
| • Leitfähigkeitsmessung, konduktiv           | 2-Elektroden LF-Sensor, K=1 / 0.1 / 0.01 |
| • Temperaturmesseingang                      | für Sensoren KTY, PT100, PT1000          |
| • Temperaturmesseingang                      | für Sensoren KTY, PT100, PT1000          |

## Technische Daten

### Gehäuse

Bocard200, hohe Ausf., mit Scharnier  
Bopla GmbH  
229mm x 204mm x 116mm (BxTxH)  
IP65  
ABS, Graphitgrau, RAL 7024  
< 1 kg

### Display

Grafikdisplay  
4,3 Zoll  
480x272 Pixel, 16M Farben, teilw. 65k per Softv  
LED-Hintergrundbeleuchtung, dimmbar  
Display / Touch-Bedienpanel, kapazitiv

### Versorgung

Hauptversorgung von extern  
100 ... 240Vac  
5A AC  
30mA AC  
50 ... 60Hz  
extern erforderliche Absicherung: max. 10A

eB1.Ausgangsversorgung  
Ausgangsversorgung von extern  
230V AC  
5A AC/DC  
< 1mA

## Kontakt

IMACS GmbH

Alfred-Nobel-Straße 2  
D-55411 Bingen am Rhein

+49 (0)6721-48035-0

[www.imacs-gmbh.com](http://www.imacs-gmbh.com)  
[info@imacs-gmbh.de](mailto:info@imacs-gmbh.de)