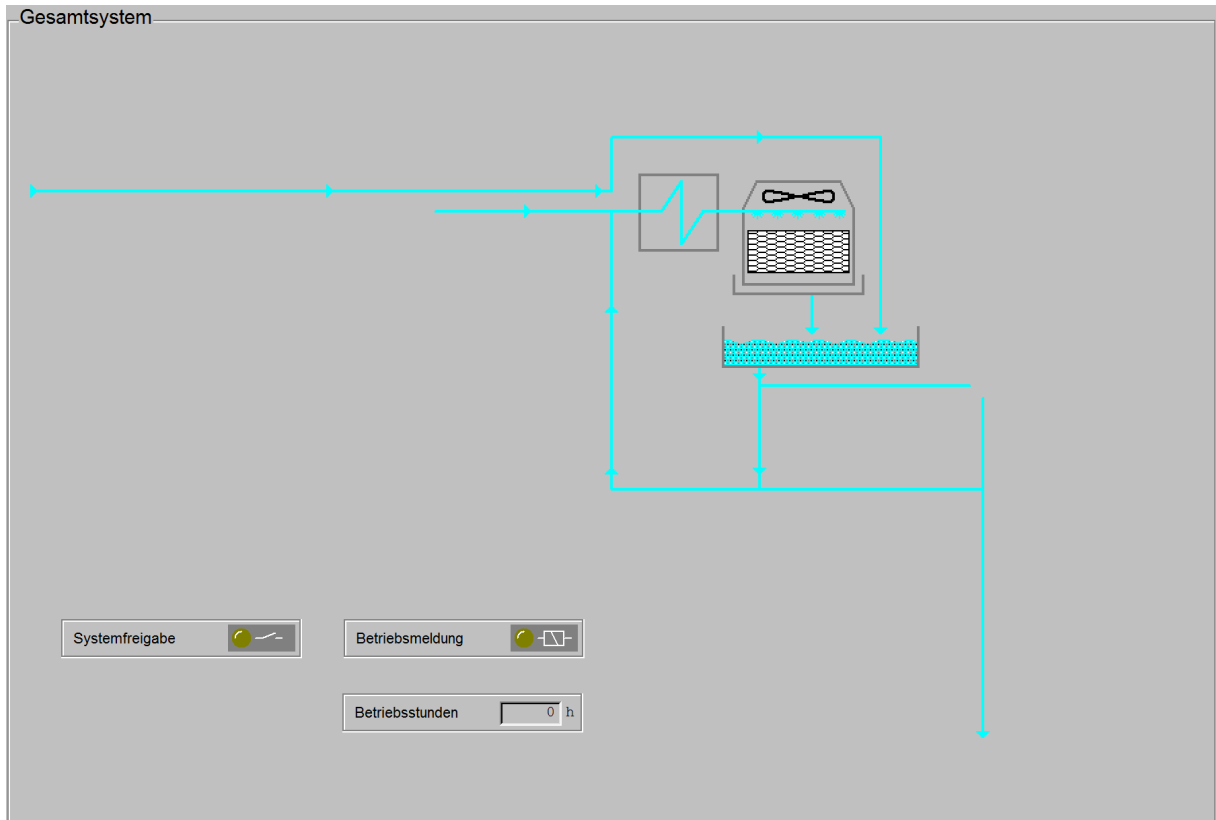


# aquaSOLUT

Water MeasureAndControl\nSystem

DWH\_MAC480-BC200-50



Dokumentation auf Anfrage  
[support@embrick.de](mailto:support@embrick.de)

## Funktionsumfang

- Dokumentation auf Anfrage  
support@embrick.de
- anschließbarer konduktiver 2-Elektroden- LF-Sensor mit temperaturkompensierter Anzeige und Auswertung der Leitfähigkeit. Plausibilitätsprüfungen zur Erkennung von Sensor- und Kabeldefekten.

## Technische Eigenschaften

- Daten-Kopplung zu gängigen Automatisierungsplattformen und Cloud-Systemen über integrierte Schnittstellen (RSxxx, LAN).
- großes, vollgrafisches Touch-Display
- Remote-Bedienung per Standard-Browser
- Ansicht der Aufzeichnung in grafischer Form
- permanente Datenaufzeichnung und Übetragung dieser in bekannte Cloud Systeme
- PC-Software zur Fernbedienung, Parametrierung, Diagnose, Datenaufzeichnung und Simulation
- Integrierte Bedieneroberfläche zur Funktionssteuerung, Parametrierung und Diagnose.
- Mehrsprachige Bedieneroberfläche, standardmäßig Deutsch und Englisch. Weitere auf Anfrage.
- Lokale, permanente Datenaufzeichnung vom Meßwerten und Systemstatus auf SD-Karte
- Anzeige der Datenaufzeichnung auf dem Steuergerät
- Protokollierung von Ein-/Ausnagszuständen und Einstellungen auf SD-Karte
- Ansehen der Protokollierung auf dem Steuergerät

## Anschließbare Sensoren und Aktoren

- Betriebsmeldeausgang
- Leitfähigkeitsmessung, induktiv ext. Sensor mit 0/4..20mA Ausgang
- Leitfähigkeitsmessung, konduktiv 2-Elektroden LF-Sensor, K=1 / 0.1 / 0.01
- Relasausnag für eine System-Umwälzpumpe, bsi 6A
- Stromausgang 0/4..20mA zur Weitergabe akt. Werte an eine ZLT
- Temperaturmesseingang für Sensoren KTY, PT100, PT1000

## Technische Daten

### Gehäuse

Bocard200, hohe Ausf., mit Scharnier  
Bopla GmbH  
229mm x 204mm x 116mm (BxTxH)  
IP65  
ABS, Graphitgrau, RAL 7024  
< 1 kg

### Display

Grafikdisplay  
4,3 Zoll  
480x272 Pixel, 16M Farben, teilw. 65k per Softv  
LED-Hintergrundbeleuchtung, dimmbar  
Display / Touch-Bedienpanel, kapazitiv

### Versorgung

Hauptversorgung von extern  
100 ... 240Vac  
5A AC  
30mA AC  
50 ... 60Hz  
extern erforderliche Absicherung: max. 10A

## Kontakt

IMACS GmbH

Alfred-Nobel-Straße 2  
D-55411 Bingen am Rhein

+49 (0)6721-48035-0

[www.imacs-gmbh.com](http://www.imacs-gmbh.com)  
[info@imacs-gmbh.de](mailto:info@imacs-gmbh.de)