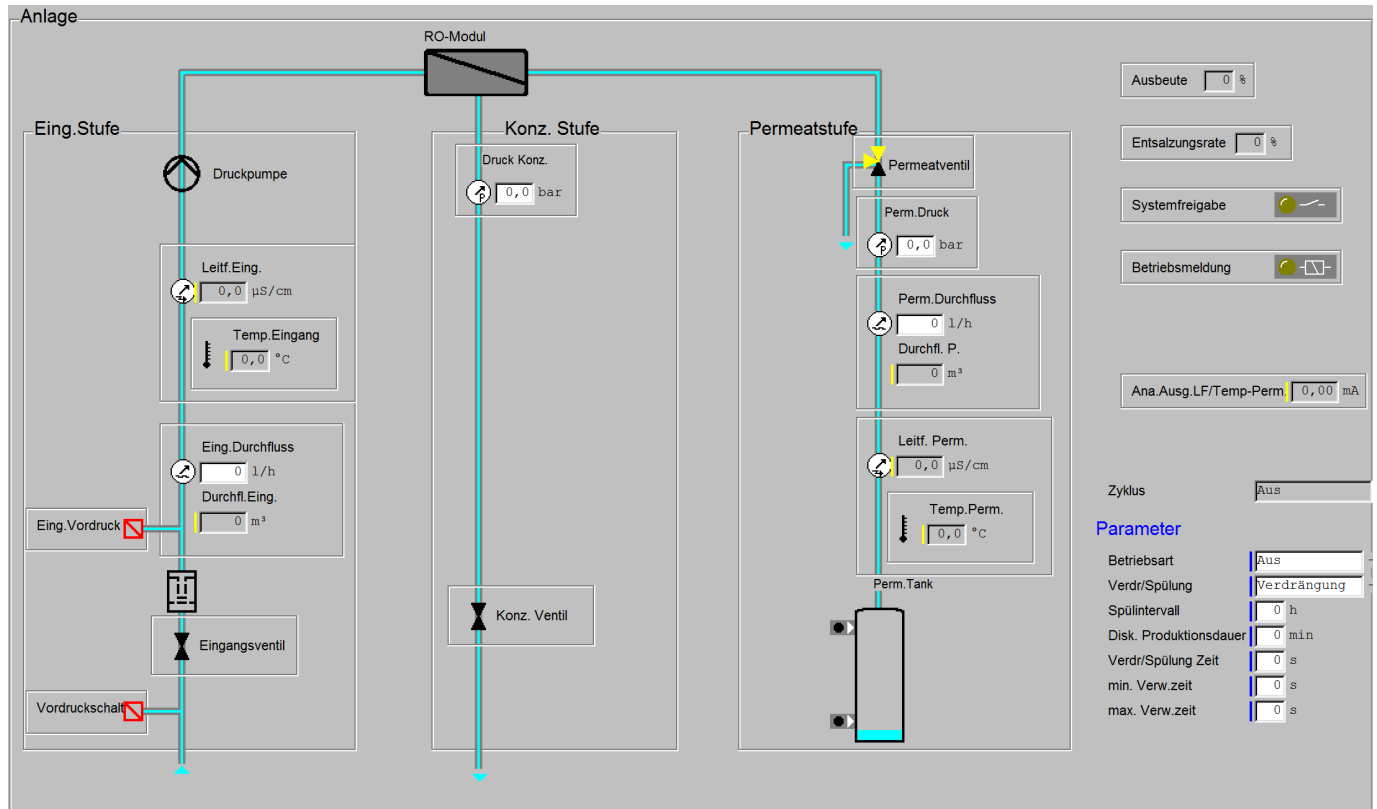
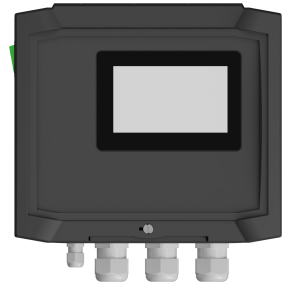


aquaSOLUT

Umkehrosmose-Steuerung

DWH_RO480-BC200-40



Das Steuergerät ist eine Umkehrosmosesteuerung modernster Generation zur Messung und Regelung der Leitfähigkeit des Permeat

Es besitzt ein großes grafisches Display und Speichermedien zur Anzeige und Langzeitprotokollierung der Soll- und Istwerte, Alarmstatus und Parametrierung.

Das Steuergerät beinhaltet umfangreiche Plausibilitätsprüfungen, eine frei einstellbare Alarmmeldeeinrichtung mit potentialfreiem Kontakt und Stromausgang zur Meldung und Fernanzeige an eine zentralen Leitwarte.

Alle Soll-, Alarm- und Einstellwerte sind frei programmierbar und gegen Datenverlust dauerhaft geschützt.

Verschiedene Datenschnittstellen und Kommunikationsdienste ermöglichen die Remote-Bedienung, Service-Tools und die Anbindung an externe Automatisierungen sowie die Kopplung mit gängigen Cloud-Systemen.

Funktionsumfang Fehler! Kein gültiger Dateiname.

Technische Eigenschaften

- Daten-Kopplung zu gängigen Automatisierungsplattformen und Cloud-Systemen über integrierte Schnittellen (RSxxx, LAN).
- großes, vollgrafisches Touch-Display
- Remote-Bedienung per Standard-Browser
- Ansicht der Aufzeichnung in grafischer Form
- permanente Datenaufzeichnung und Übertragung dieser in bekannte Cloud Systeme
- PC-Software zur Fernbedienung, Parametrierung, Diagnose, Datenaufzeichnung und Simulation
- Integrierte Bedieneroberfläche zur Funktionssteuerung, Parametrierung und Diagnose.
- Mehrsprachige Bedieneroberfläche, standardmäßig Deutsch und Englisch. Weitere auf Anfrage.
- Lokale, permanente Datenaufzeichnung vom Meßwerten und Systemstatus auf SD-Karte
- Anzeige der Datenaufzeichnung auf dem Steuergerät
- Protokollierung von Ein-/Ausgangszuständen und Einstellungen auf SD-Karte
- Ansehen der Protokollierung auf dem Steuergerät

Anschließbare Sensoren und Aktoren

- | | |
|--|--|
| • Dosiermittelbehälter Füllstandsmesseingang | für potentialfreien Kontakt |
| • Durchflussmesseingang | Hallsensor/ Reedkontakt |
| • Durchflussmesseingang | Hallsensor/ Reedkontakt |
| • Leitfähigkeitsmessung, induktiv | ext. Sensor mit 0/4..20mA Ausgang |
| • Leitfähigkeitsmessung, induktiv | ext. Sensor mit 0/4..20mA Ausgang |
| • Leitfähigkeitsmessung, konduktiv | 2-Elektroden LF-Sensor, K=1 / 0.1 / 0.01 |
| • Leitfähigkeitsmessung, konduktiv | 2-Elektroden LF-Sensor, K=1 / 0.1 / 0.01 |
| • Temperaturmesseingang | für Sensoren KTY, PT100, PT1000 |
| • Temperaturmesseingang | für Sensoren KTY, PT100, PT1000 |

Technische Daten

Gehäuse

Bocard200, hohe Ausf., mit Scharnier
Bopla GmbH
229mm x 204mm x 116mm (BxTxH)
IP65
ABS, Graphitgrau, RAL 7024
< 1 kg

Display

Grafikdisplay
4,3 Zoll
480x272 Pixel, 16M Farben, teilw. 65k per Softv
LED-Hintergrundbeleuchtung, dimmbar
Display / Touch-Bedienpanel, kapazitiv

Versorgung

Hauptversorgung von extern
100 ... 240Vac
5A AC
30mA AC
50 ... 60Hz
extern erforderliche Absicherung: max. 10A

eB1.Ausgangsversorgung
Ausgangsversorgung von extern
230V AC
5A AC/DC
< 1mA

Kontakt

IMACS GmbH

Alfred-Nobel-Straße 2
D-55411 Bingen am Rhein

+49 (0)6721-48035-0

www.imacs-gmbh.com
info@imacs-gmbh.de