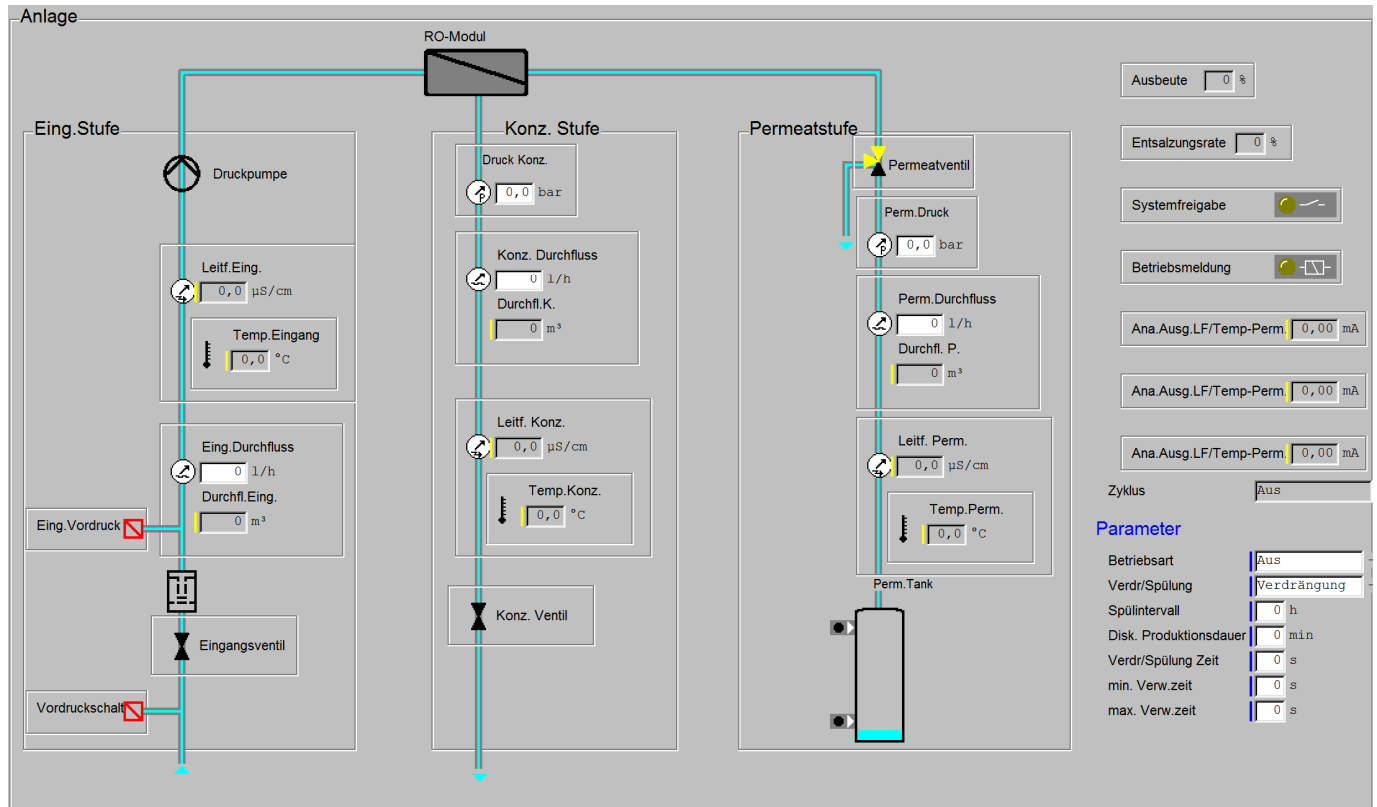
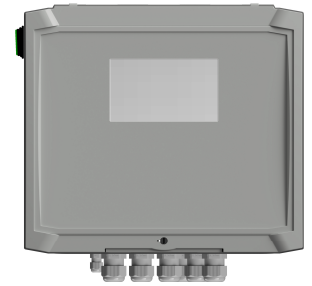


# aquaSOLUT

## Umkehrosmose-Steuerung

DWH\_RO480-BC310-50



Das Steuergerät ist eine Umkehrosmosesteuerung modernster Generation zur Messung und Regelung der ..... Leitfähigkeit des Permeat ..... .

Es besitzt ein großes grafisches Display und Speichermedien zur Anzeige und Langzeitprotokollierung der Soll- und Istwerte, Alarmstatus und Parametrierung.

Das Steuergerät beinhaltet umfangreiche Plausibilitätsprüfungen, eine frei einstellbare Alarmmeldeeinrichtung mit potentialfreiem Kontakt und Stromausgang zur Meldung und Fernanzeige an eine zentralen Leitwarte.

Alle Soll-, Alarm- und Einstellwerte sind frei programmierbar und gegen Datenverlust dauerhaft geschützt.

Verschiedene Datenschnittstellen und Kommunikationsdienste ermöglichen die Remote-Bedienung, Service-Tools und die Anbindung an externe Automatisierungen sowie die Kopplung mit gängigen Cloud-Systemen.



## Technische Daten

### Gehäuse

BOCARD BCD310 UT  
Bopla  
324mm x 289mm x 145mm (HxTxB)  
IP65  
ABS Lichtgrau

Bocard310, hohe Ausf., mit Scharnier  
Bopla GmbH  
324mm x 242mm x 120mm (BxTxH)  
IP65  
ABS Lichtgrau  
< 1 kg

### Display

Grafikdisplay  
4,3 Zoll  
480x272 Pixel, 16M Farben, teilw. 65k per Softv  
LED-Hintergrundbeleuchtung, dimmbar  
Display / Touch-Bedienpanel, kapazitiv

### Versorgung

Hauptversorgung von extern  
100 ... 240Vac  
5A AC  
30mA AC  
50 ... 60Hz  
extern erforderliche Absicherung: max. 10A

eB1.Ausgangsversorgung  
Ausgangsversorgung von extern  
230V AC  
5A AC/DC  
< 1mA

## Kontakt

IMACS GmbH

Alfred-Nobel-Straße 2  
D-55411 Bingen am Rhein

+49 (0)6721-48035-0

[www.imacs-gmbh.com](http://www.imacs-gmbh.com)  
[info@imacs-gmbh.de](mailto:info@imacs-gmbh.de)